



# OTM-1701系列

17寸开放式显示器VGA/DVI/HDMI  
可加配红外触摸屏

## 概述:

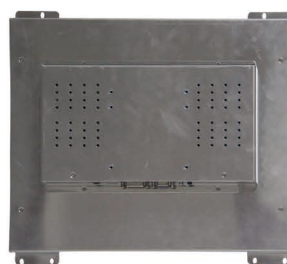
OTM-1701是一款高性价比的工业级开放式触摸平板显示器，具有屏幕亮度、对比度调节和菜单功能；安装方式兼容面板型、壁挂式和VESA 标准支撑臂等。可广泛应用于电信、电力、多媒体、国防、工业自动化设备、制造业等各领域，用作监控设备。

## 规格:

显示性能	显示尺寸	17" TFT LCD
	最大分辨率	1280×1024
	亮度	250cd/m²
	对比度	1000:1
	触摸屏	红外触摸屏
	显示颜色	16. 2M
	输入接口	VGA/DVI/HDMI
	后面板	带OSD控制键
	显示区域	337.9×270.3mm
	视角 (H/V)	160 / 160
	工作环境	0℃~55℃; 5%~95%, 40℃(无结露)
	储存环境	-20℃~+60℃; 5%~95%, 40℃(无结露)
	电源	支持DC 12V或AC 100~240V输入
	安装方式	兼容面板型、壁挂式和VESA标准支撑臂
	外形尺寸(W×H×D)	380.1mm×343.5mm×57mm

## 主要特点:

- ◆ 17" 高亮度LCD液晶显示屏，可选配红外触摸屏
- ◆ LCD屏亮度、对比度可手动、自动调节，具节能模式
- ◆ 整机采用进口铝材面板
- ◆ 支持多种安装方式



后视图



侧视图

## 其他特性:

输入模式	手指、带手套的手或者其它不透明物体
触摸技术	红外线阻断检测形式，不需要表面导电镀膜技术
玻璃	3mm 普通钢化玻璃（可定制）
玻璃透过率	>88%(更高透过率取决于玻璃的表面处理技术如 AR/AG)
触摸精度	<1.5mm(中心区域), <3.2mm(边缘区域)
输出形式	触摸坐标输出
校准	简单的 4 点校准，无漂移
响应速度	<15ms
供电要求	直流 5V±5%@最小 500mA
功率消耗	<1.5 瓦, 典型平均功耗 1.25W (DC5V 供电条件)
供电形式	USB 总线供电, RS232C时PS2 或者 USB 总线供电

## 订货信息:

OTM-1701开放式显示器/带钢化玻璃/适配器  
OTM-1701T03开放式显示器/带红外触摸屏/适配器

## 配件清单:

1×1.5M 电源线  
1×1.5M VGA线  
1×AC/DC 适配器